

Согласовано

Инд. № подл.

Подп. и дата

Взам. инб. №

Ведомость основных комплектов рабочих чертежей		
Обозначение	Наименование	Примечание
Раздел КС	Конструкция сауны	

Ведомость ссылочных и прилагаемых документов		
Обозначение	Наименование	Примечание
	Ссылочные документы	
СНиП 2.08.02-89*	Строительные нормы и правила. Общественные здания и сооружения	
СНиП 3.05.06.85	Электротехнические устройства	
СНиП 21-01-97	Пожарная безопасность зданий и сооружений	
СНиП 2.04.05-91	Отопление, вентиляция и кондиционирование	
СанПин №982-72	Санитарные правила устройства, оборудования и содержание бань	
	Прилагаемые документы	
	Спецификация сауны	

Ведомость спецификаций		
Лист	Наименование	Примечание
8	Спецификация материалов и оборудования	Раздел КС

Проект разработан в соответствии с нормами, правилами, техническими условиями, инструкциями и государственными стандартами и обеспечивает безопасную эксплуатацию при соблюдении предусмотренных проектом мероприятий.

Ведомость спецификаций		
Лист	Наименование	Примечание
1	Состав проекта	
2	Общие данные	
3	План сауны с расстановкой основных элементов	
4	План потолка сауны	
5	План пола сауны	
6	План устройства вентиляции	
7	План освещения сауны	
8	Разрез стен и потолка (1-1)	
9	Разрез стен и потолка (2-2)	
10	Спецификация материалов и оборудования	

						Заказчик: ГК "Основа"			
						Многофункциональный комплекс бытового обслуживания населения с рекреационной зоной «Акватермальный оздоровительный комплекс с фитнесом» г. Орёл, ш. Московское, д. 175			
Изм.	Кол.уч.	Лист	№ док.	Подп.	Дата	Русская парная. Помещения 19	Стадия	Лист	Листов
Разраб.		Сладков А.Б					Р	1	10
Проверил		Поляков А.Ю							
Ген.Дир.		Дудина В.Ю							
						Состав проекта	ООО «АЛВИСТРОЙ»		

Согласовано			
Инв. № подл.	Взам. инв. №	Подп. и дата	

Общие данные

Помещение русской парной расположено на отм. 0,000 (в осях 7-8/1, Н-П).

Помещение русской парной :

Размеры в плане – 5.28 х 5.45 м;

Высота от пола до потолка бани – 2,5 м;

Ограждающие конструкции здания – согласно конструктиву здания;

Объем помещения парной – 71.94 м³;

Температура в помещении регулируется в пределах до 85°С;

Влажность : до 40%;

Режим поддержания влажности – изометрический.

Исходя из технического задания, принимаем следующие нормы.

- Температура в помещении регулируется в пределах до 75-85°С;
- Температура подаваемой холодной воды принимается 5-15°С;
- Температура подаваемой горячей воды принимается 60-65°С;
- Требуемое давление в системе ХГВС – 2-4 бар;
- Предполагаемое время работы парной – 10 ч/сутки.

В рабочей документации предусматриваются следующие технологические решения:

- Паро- , гидро- и теплоизоляцию ограждающих конструкций помещения парной осуществить с применением современных гидроизоляционных материалов мембранного типа, каменной ваты ROCKWOOL 50/100 мм.

- Потолок помещения выполняется в виде двухскатного потолка.

- Необходимая мощность печи – 48 кВт. Исходя из возможностей поставщика оборудования, принят печь фирмы VVD (Россия), N=48 кВт, 380 В, в количестве 1 шт. + ЖАУ 4 шт.

- Для обеспечения комфортного пребывания в парной, предлагается установить приточный и вытяжной вентилятор. Вентиляторы должны обеспечивать 2-х кратный воздухообмен во время использования парной и 4-5 кратный воздухообмен для быстрого проветривания в течение 10-15 мин. при отключении печи.

Максимальная потребляемая мощность вентилятора N=59 Вт, 230 В, в количестве – 2 шт.

- Сенсорная ЖК панель управления работой парной.

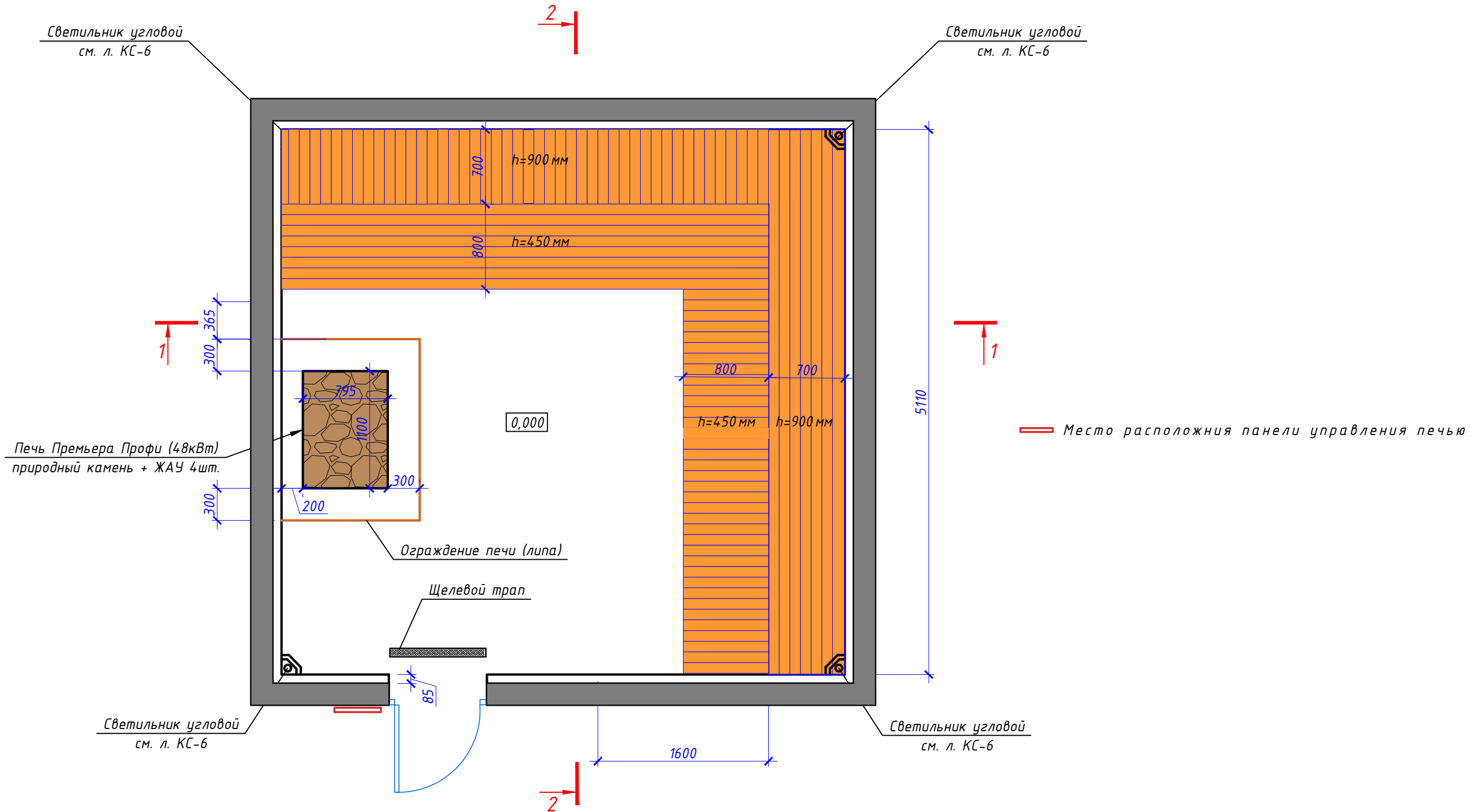
Из дополнительного оборудования в парной предусмотрено:

- Освещение светильники в деревянных абажурах по углам помещения – 4 компл.

						Заказчик: ГК "Основа"			
						Многофункциональный комплекс бытового обслуживания населения с рекреационной зоной «Аква термальный оздоровительный комплекс с фитнесом» г. Орёл, ш. Московское, д. 175			
Изм.	Кол.уч.	Лист	№ док.	Подп.	Дата				
Разраб.		Сладков А.Б				Русская парная. Помещения 19	Стадия	Лист	Листов
Проверил		Поляков А.Ю					Р	2	10
Ген.Дир.		Дубина В.Ю							
						Общие данные	ООО «АЛВИСТРОЙ»		

Согласовано					
Инв. № подл.	Подп. и дата	Взам. инв. №			

План сауны с расстановкой основных элементов
М1:40

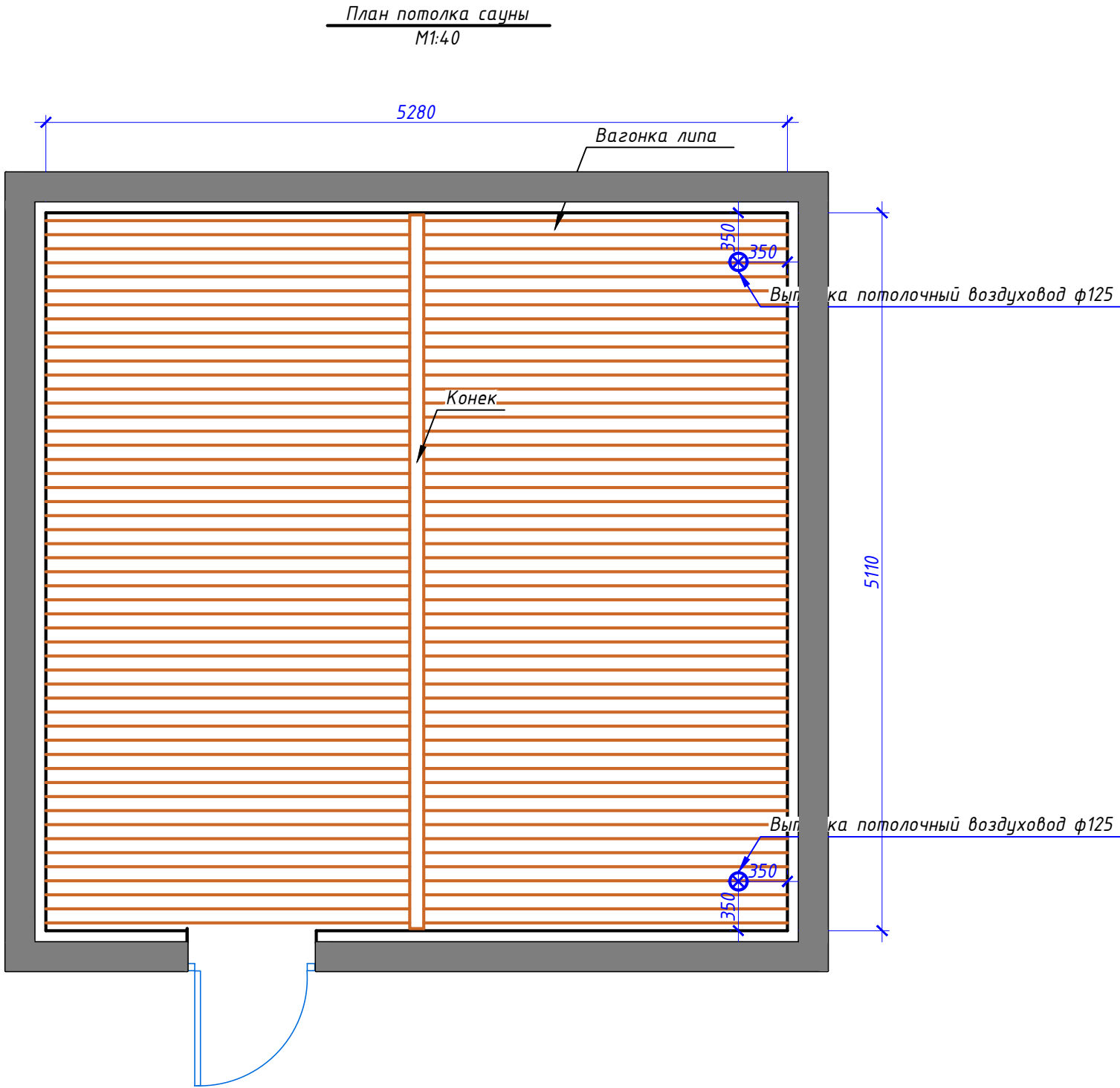


Примечание:
1. Данный лист смотреть с листами КС-8,9
2. За отметку ±0.000 принять уровень пола с учетом отделки (чистый пол)
3. Все электрические коммуникации подводятся на крышу бани за потолок.
Подключение осуществить по месту согласно инструкции к устройству.

						Заказчик: ГК "Основа"		
						Многофункциональный комплекс бытового обслуживания населения с рекреационной зоной «Акватермальный оздоровительный комплекс с фитнесом» г. Орёл, ш. Московское, д. 175		
Изм.	Кол.уч.	Лист	№ док.	Подп.	Дата	Русская парная. Помещения 19	Стадия	Лист
Разраб.		Сладков А.Б					Р	3
Проверил		Поляков А.Ю						10
Ген.Дир.		Дудина В.Ю				План сауны с расстановкой основных элементов	ООО «АЛВИСТРОЙ»	

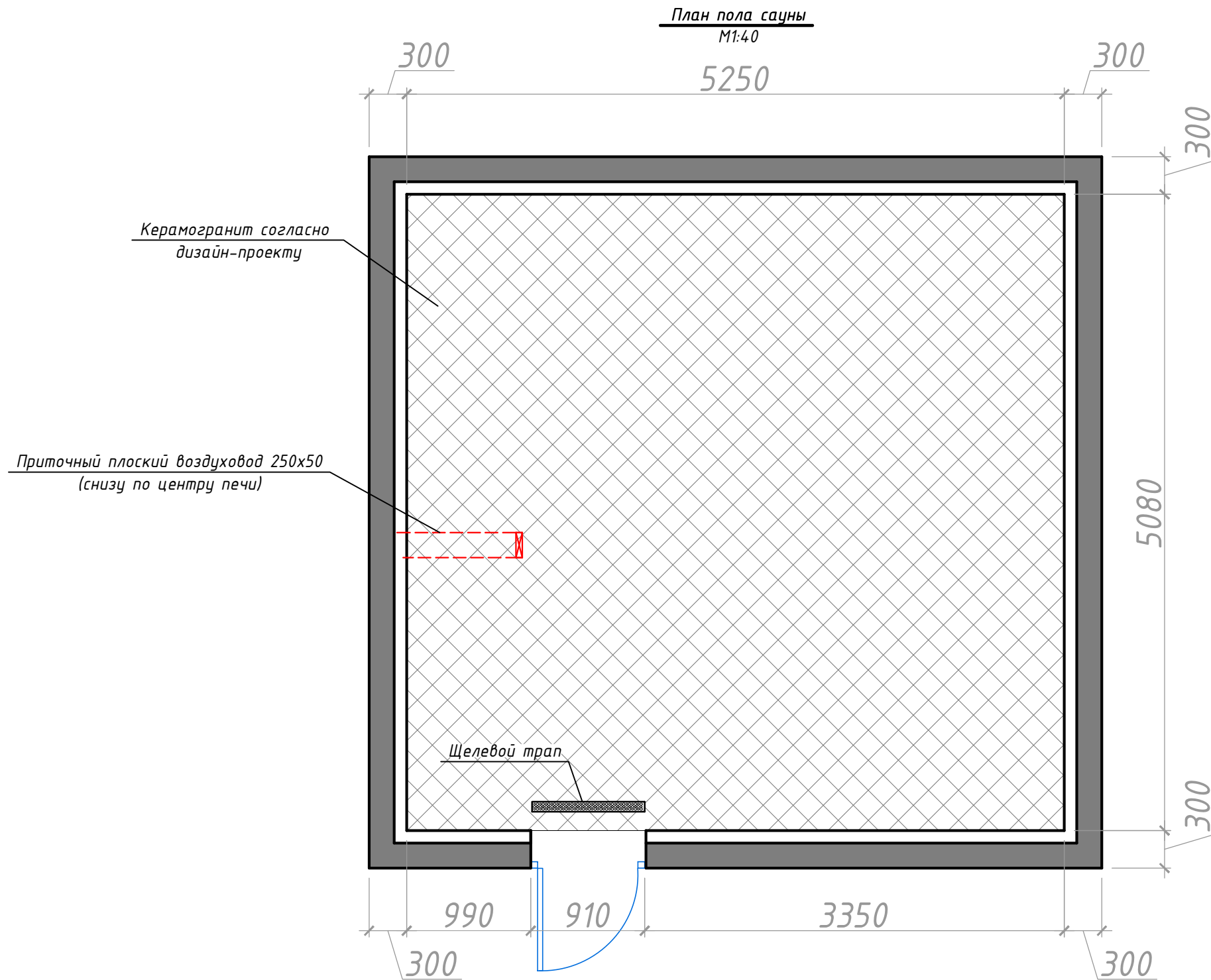
Согласовано					
Инв. № подл.	Подп. и дата	Взам. инв. №			

Примечание
1. Данный лист смотреть с листами КС-5, 7, 8.



						Заказчик: ГК "Основа"			
						Многофункциональный комплекс бытового обслуживания населения с рекреационной зоной «Аква термальный оздоровительный комплекс с фитнесом» г. Орёл, ш. Московское, д. 175			
Изм.	Кол.уч.	Лист	№ док.	Подп.	Дата	Русская парная. Помещения 19	Стадия	Лист	Листов
Разраб.		Сладков А.Б					Р	4	10
Проверил		Поляков А.Ю							
Ген.Дир.		Дубина В.Ю				План потолка сауны	ООО «АЛВИСТРОЙ»		

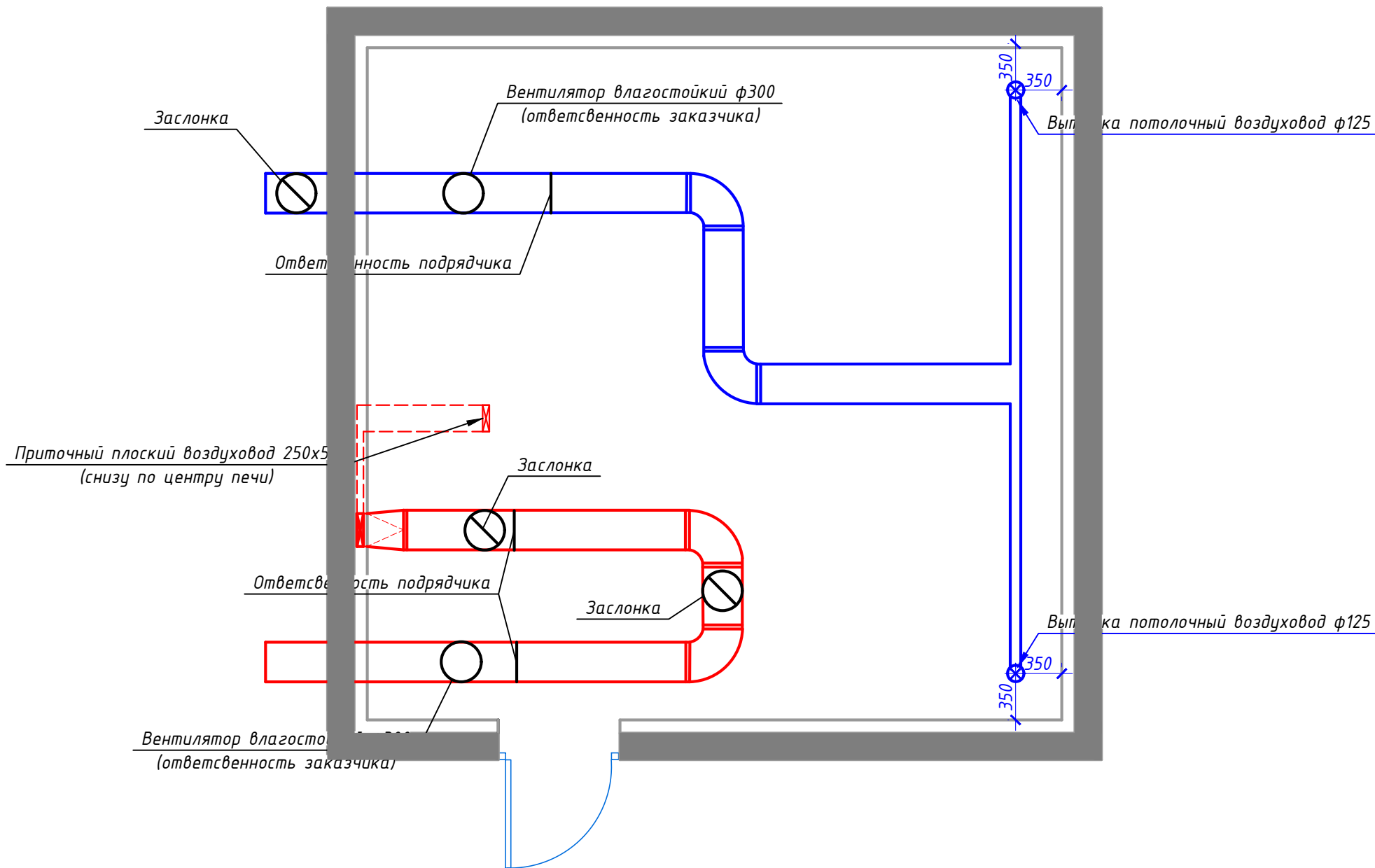
Согласовано					
Инв. № подл.	Подп. и дата	Взам. инв. №			



						Заказчик: ГК "Основа"			
						Многофункциональный комплекс бытового обслуживания населения с рекреационной зоной «Акватермальный оздоровительный комплекс с фитнесом» г. Орёл, ш. Московское, д. 175			
Изм.	Кол. уч.	Лист	№ док.	Подп.	Дата	Русская парная. Помещения 19	Стадия	Лист	Листов
Разраб.			Сладков А.Б.				Р	5	10
Проверил			Поляков А.Ю.						
Ген.Дир.			Дубина В.Ю.			План пола сауны	ООО «АЛВИСТРОЙ»		

Согласовано					
Инв. № подл.	Подп. и дата	Взам. инв. №			

План устройства вентиляции
М1:40



						Заказчик: ГК "Основа"			
						Многофункциональный комплекс бытового обслуживания населения с рекреационной зоной «Аква termальный оздоровительный комплекс с фитнесом» г. Орёл, ш. Московское, д. 175			
Изм.	Кол.уч.	Лист	№ док.	Подп.	Дата	Русская парная. Помещения 19	Стадия	Лист	Листов
Разраб.		Сладков А.Б					Р	6	10
Проверил		Поляков А.Ю							
Ген.Дир.		Дубина В.Ю				План устройства вентиляции	ООО «АЛВИСТРОЙ»		

Согласовано					
Инв. № подл.	Подп. и дата		Взам. инв. №		

План освещения сауны
М1:40

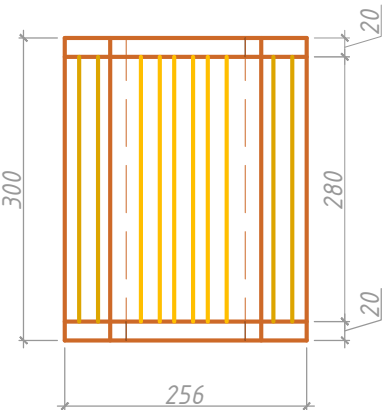
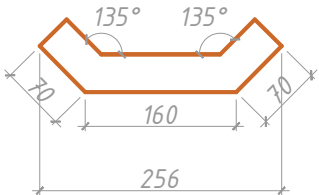
Светильник угловой

Светильник угловой

Светильник угловой

Светильник угловой

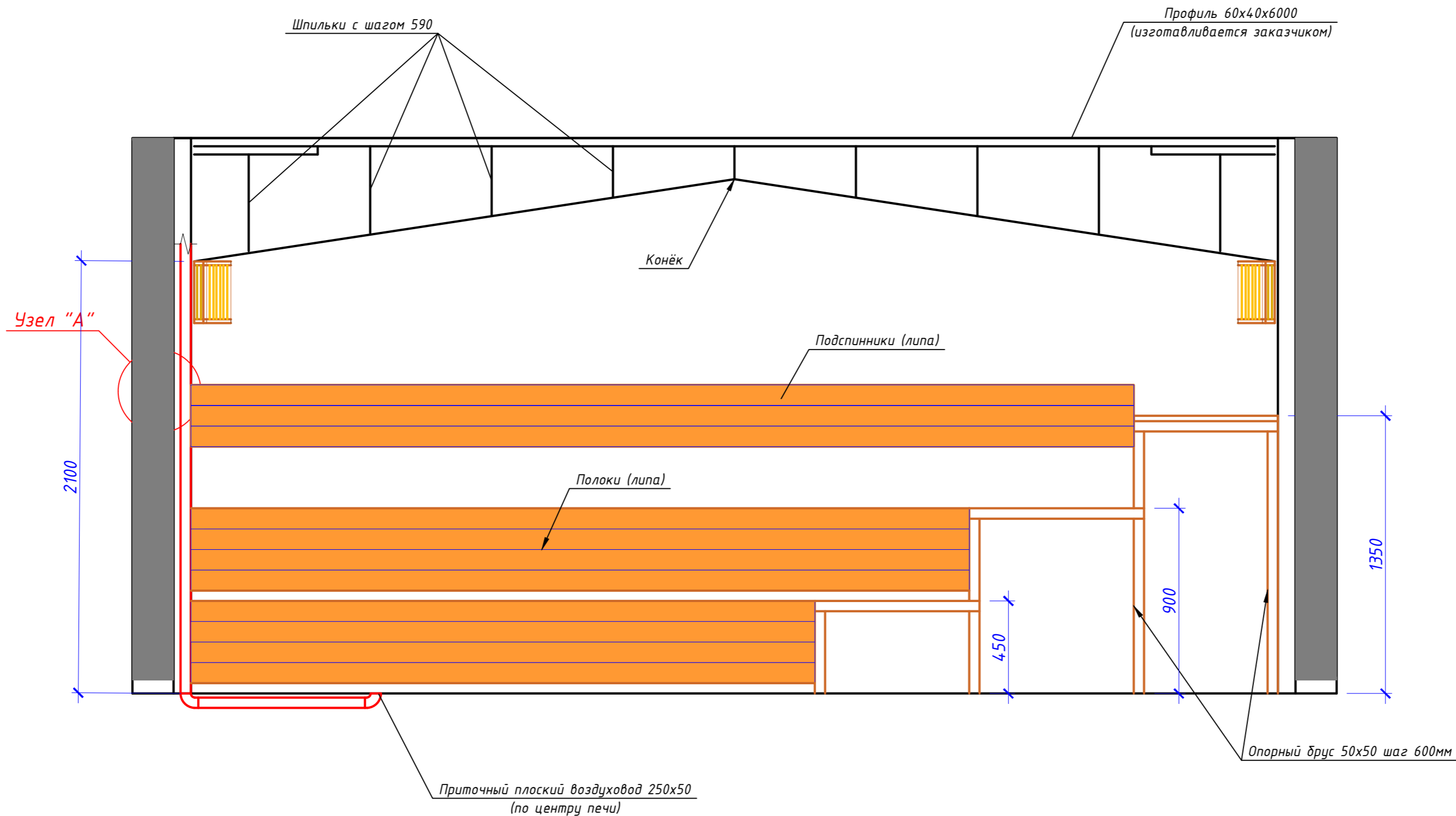
Угловой абажур
М1:5



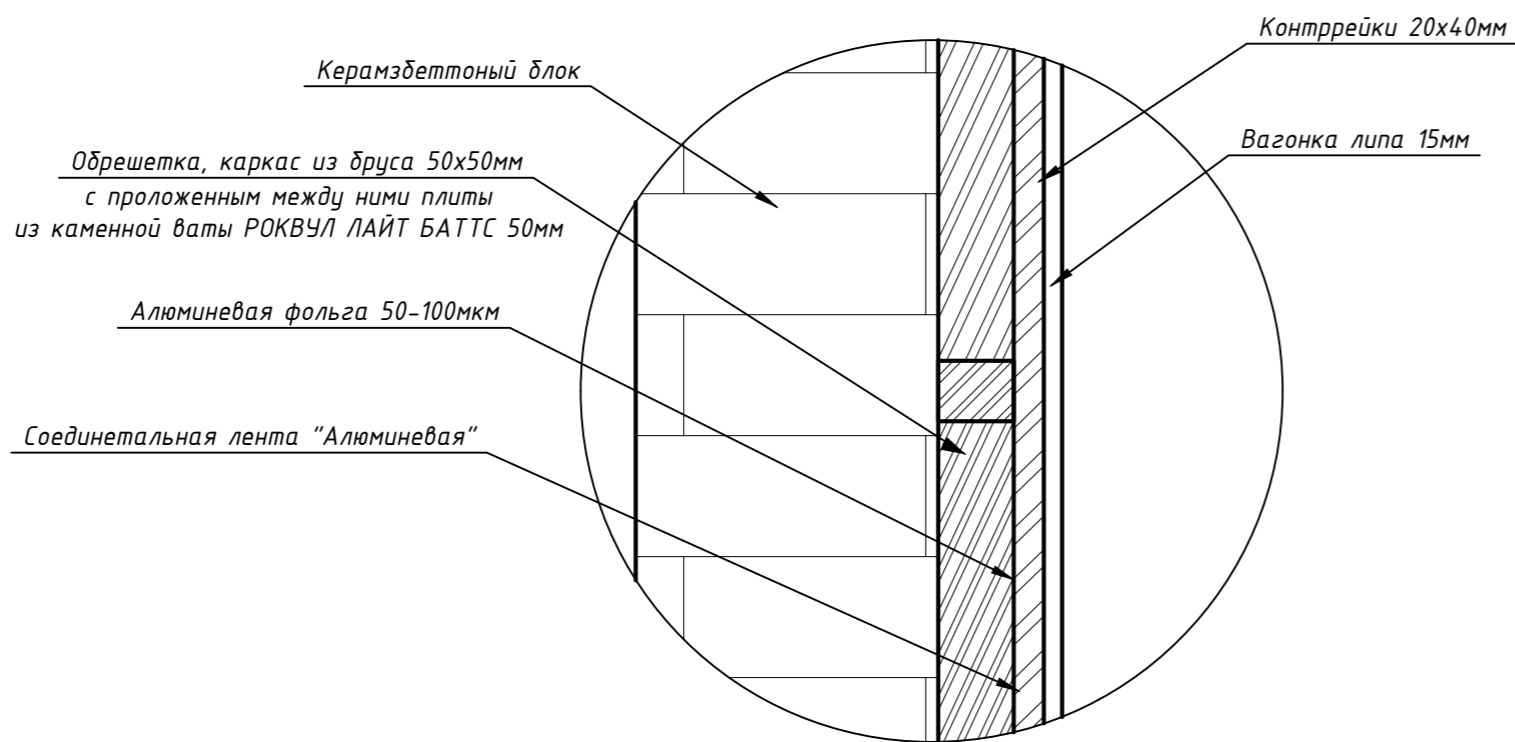
						Заказчик: ГК "Основа"			
						Многофункциональный комплекс бытового обслуживания населения с рекреационной зоной «Акватермальный оздоровительный комплекс с фитнесом» г. Орёл, ш. Московское, д. 175			
Изм.	Кол.уч.	Лист	№ док.	Подп.	Дата	Русская парная. Помещения 19	Стадия	Лист	Листов
Разраб.		Сладков А.Б					Р	7	10
Проверил		Поляков А.Ю							
Ген.Дир.		Дубина В.Ю				План освещения сауны	ООО «АЛВИСТРОЙ»		

Согласовано		
Взам. инв. №		
Подп. и дата		
Инв. № подл.		

Разрез 1-1
М1:20



Узел "А"
М1:5

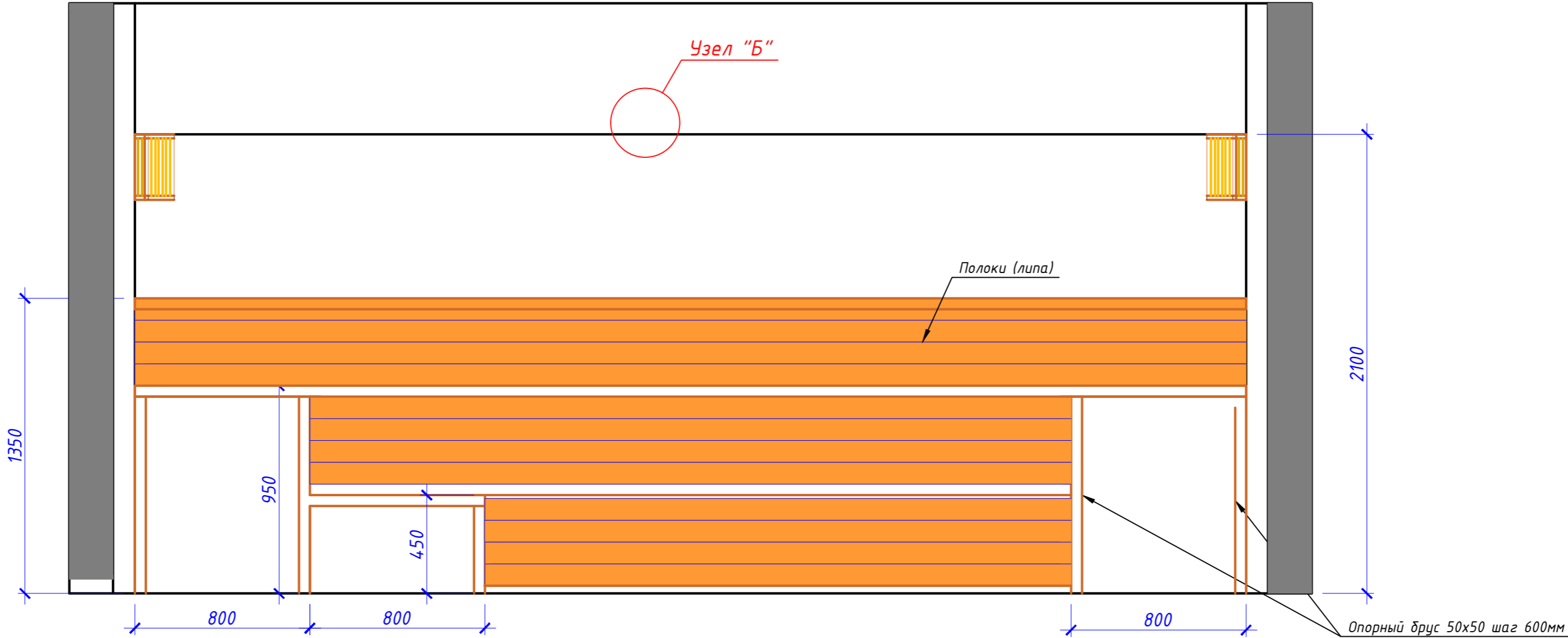


Примечание:
1. Отделка стены вагонка липа

						Заказчик: ГК "Основа"			
						Многофункциональный комплекс бытового обслуживания населения с рекреационной зоной «Акватермальный оздоровительный комплекс с фитнесом» г. Орёл, ш. Московское, д. 175			
Изм.	Кол.уч.	Лист	№ док.	Подп.	Дата	Русская парная. Помещения 19	Стадия	Лист	Листов
Разраб.		Сладков А.Б.					Р	8	10
Проверил		Поляков А.Ю.							
Ген.Дир.		Дудина В.Ю.							
						Разрез стен и потолка (1-1)	ООО «АЛВИСТРОЙ»		

Согласовано				
Взам. инв. №				
Подп. и дата				
Инв. № подл.				

Разрез 2-2
М1:20



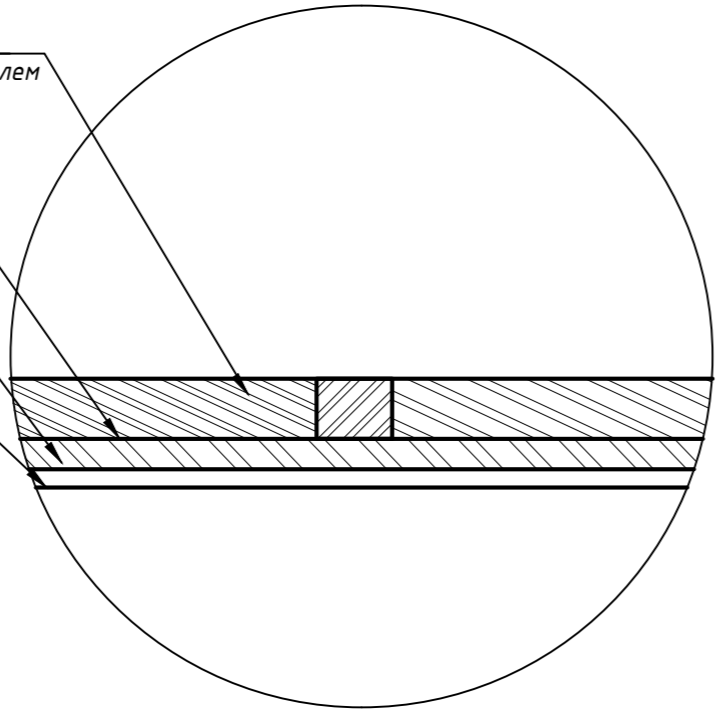
Узел "Б"
М1:5

Продольный брус хвойных пород 200x50 с шагом 590, с проложенным между ними утеплителем Rockwool 600x1200x100

Алюминевая фольга 50-100мкм

Брус хвойных пород 20x40 (контробрешетка)

Вагонка липа 15мм



Примечание:
1. Отделка стены вагонка липа

							Заказчик: ГК "Основа"			
							Многофункциональный комплекс бытового обслуживания населения с рекреационной зоной «Аква термальный оздоровительный комплекс с фитнесом» г. Орёл, ш. Московское, д. 175			
Изм.	Кол.уч.	Лист	№ док.	Подп.	Дата		Русская парная. Помещения 19	Стадия	Лист	Листов
Разраб.	Сладков А.Б.							Р	9	10
Проверил	Поляков А.Ю.						Разрез стен и потолка (2-2)	ООО «АЛВИСТРОЙ»		
Ген.Дир.	Дудина В.Ю.									

Согласовано

Взам. инв. №

Подп. и дата

Инв. № подл.

Спецификация материалов и оборудования

Сауна			
№	Наименование	Количество	
1	Вагонка (липа), рабочая ширина 83 мм	Объём	
2	Стены		43.7м ²
3	Потолок		26.7м ²
4	Полок (липа), ширина 90мм	Длина	Количество
5	Лежаки	1,0 м.п.	6шт.
6		1,5 м.п.	9шт.
7		3,4 м.п.	6шт.
	Ограждение печи полок липа	32 м.п.	11шт.
8	Лежаки	5,0 м.п.	9шт.
9		3,9 м.п.	6шт.
10		4,4 м.п.	9шт.
11	Спинки	3,3 м.п.	5шт.
12		5,0 м.п.	5шт.
13		5,2 м.п.	5шт.
14	Зашивка лежаков боковая	1,0 м.п.	5шт.
15		2,4 м.п.	5шт.
16		3,9 м.п.	5шт.
17		1,5 м.п.	5шт.
18		3,4 м.п.	5шт.
19		4,4 м.п.	5шт.
20	Наименование	298.4 м.п.	
21		Количество	
22	Наличник (липа)	3 м.п.	
23	Уголок 40х40 (липа)	8.4 м.п.	
24	Галтель (липа)	21 м.п.	
25	Плинтус (липа)	21 м.п.	
26	Дверь Door Wood 0,9х2,1м	1 шт.	
27	Решетка для светильника угловая (липа)	4 шт.	

Сауна		
№	Наименование	Количество
28	Воздуховод из оц.стали Д125 10м.п.	Уточняется по месту
29	воздуховод плоский 50х250 5 м.п.	
30	Резиновые накладки на ножки	48 шт.
31	Брус хвойных пород 200х50	85 м.п.
32	Брус хвойных пород 50х50	87 м.п.
33	Брус хвойных пород 50х40	125 м.п.
34	Брус хвойных пород 20х40	230 м.п.
34.а	Утеплитель Роквул Лайт Батс 50	17 уп.
35	Алюминевая фольга 50-100мкм	70 м ²
36	Шпильки М10	90 шт.
37	Оборудование	
38	Термостойкий кабель РКГМ	100 м.п..
39	Светильник для саун угловой	4 шт.
40	Печь Премьера Профи 48 кВт (природный камень)	1 шт.
41	Пульт управление для электрических печей	1 шт.
42	жау для печей Премьера Профи	4 шт.
43	Щелевой трап	1 шт.

						Заказчик: ГК "Основа"		
						Многофункциональный комплекс бытового обслуживания населения с рекреационной зоной «Акватермальный оздоровительный комплекс с фитнесом» г. Орёл, ш. Московское, д. 175		
Изм.	Кол.уч.	Лист	№ док.	Подп.	Дата			
Разраб.		Сл адков	А.Б			Русская г ларная. По м ещения 19	Стадия	Лист
Проверил		Поляков	А.Ю				Р	9
Ген.дир.		Д убина	В.Ю			Спецификация материалов и оборудования	ООО «АЛВИСТРОИ»	